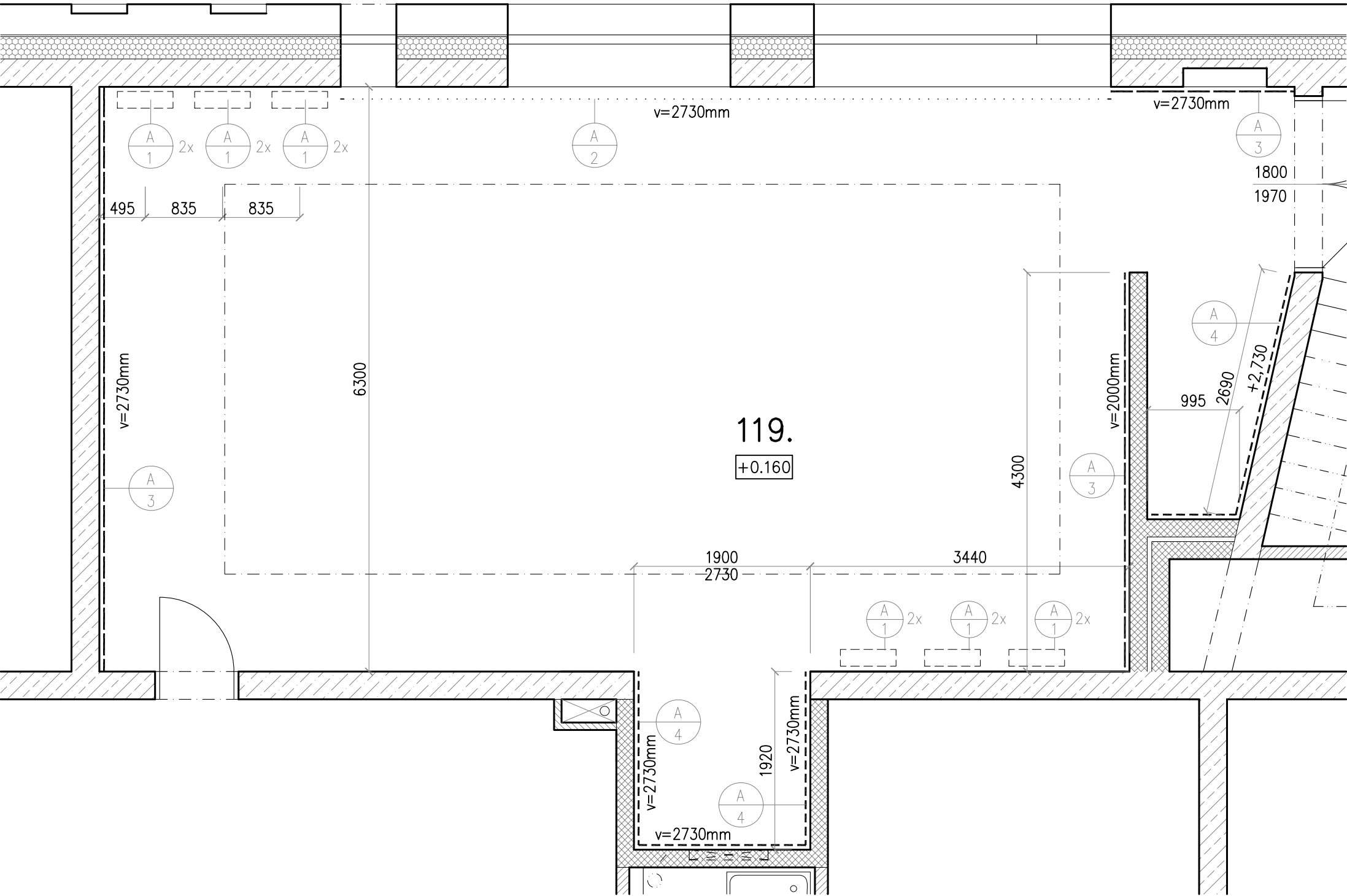
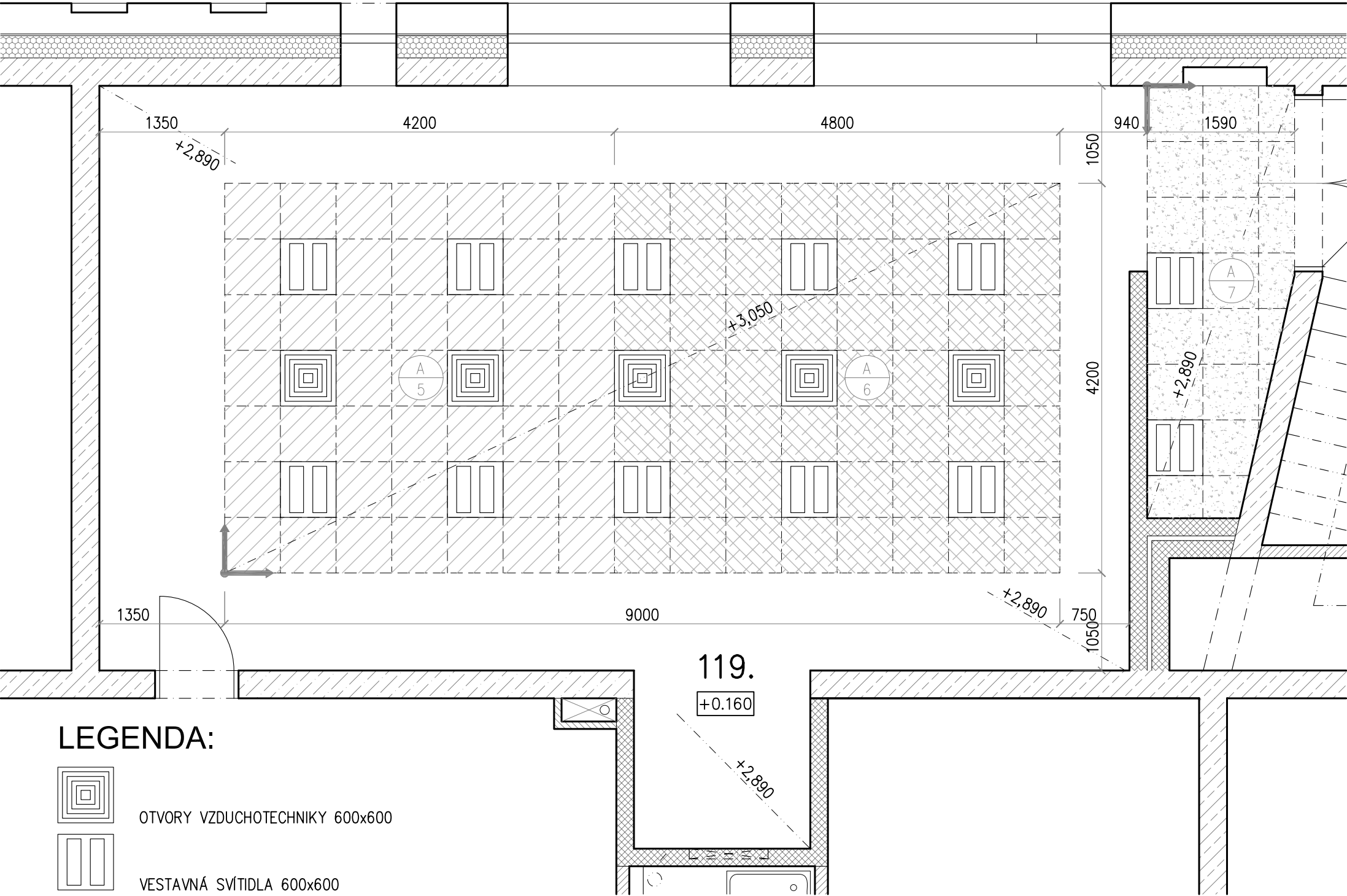


PŮDORYS SÁLU



PŮDORYS PODHLEDU



LEGENDA:

- OTVORY VZDUCHOTECHNIKY 600x600
- VESTAVNÁ SVÍTIDLA 600x600

LEGENA PRVKŮ PRO AKUSTIKU:

- A/1 - Rezonátor
- Akustický prvek sloužící k selektivní absorpci nízkých kmitočtů.
 - Pravoúhlý hranol, na čelní straně s laděnou podélnou štěrbinou.
 - Rozměry 1200x600x180
 - Materiál: Laminovaná dřevotříska (odstín černý), molino, minerální vlna.
 - Spodní hrany umístěny ve výšce 100 a 1420mm nad podlahou.
 - Barva černá
 - Včetně atypických kotvicích prvků na stěnu.
 - Celkový počet kusů: 12
- A/2 - Těžký řasený závěs
- Gramáž cca 4 kg/m2
 - Odstín černý
 - Včetně garnýže pro zavěšení + kotvicí prvky
 - Výška 2,6m, délka 9m
 - Celkový počet kusů: 1 (24m2)
- A/3 - Akustické panely na stěnu
- Systém je tvořen panely ze skelné vaty o vysoké hustotě a nosným roštem.
 - Průměrná hmotnost 5 kg/m2
 - Pohledová plocha tvořena sklovláknitou tkaninou
 - Provedení v černém odstínu
 - Zadní plocha panelů pokryta skelnou tkaninou.
 - Rohy opatřeny nátěrem a povrchová úprava pohledové strany částečně překrývá další hrany.
 - Rozměry jednotlivých panelů 2700x600
 - Celková výměra: 31m2
- A/4 - Děrovaná SDK deska pro zlepšení prostorové akustiky
- Podíl děr 23%
 - Velikost čtvercové díry 12x12mm
 - Osová vzdálenost děr 25mm
 - Tloušťka desky 12,5mm
 - Včetně nosného roštu na stěnu (pozinkované profily)
 - Černý odstín
 - Celková výměra: 25m2
- A/5 - Zavěšený akustický podhled
- Systém se skládá z panelu 600x600 tl.20mm a nosného, viditelného roštu.
 - Panely mají jádro vyrobené ze skelné vlny vysoké hustoty.
 - Viditelný povrch je opatřen matnou černě barvenou skelnou tkaninou a zadní strana panelů je potažená skelnou tkaninou. Hrany jsou ponechány bez úpravy.
 - Ke zlepšení absorpce v nízkém frekvenčním budou nad podhledovými panely použity panely další o větší tloušťce.
 - Pohledové panely budou mít 2-3% světelnou odraznost.
 - Celková výměra: 15,5m2
- A/6 - Zavěšený akustický podhled
- Systém se skládá z panelu 600x600 tl.20mm a nosného, viditelného roštu.
 - Panely mají jádro vyrobené ze skelné vlny vysoké hustoty.
 - Viditelný povrch je opatřen matnou černě barvenou skelnou tkaninou a zadní strana panelů je potažená skelnou tkaninou. Hrany jsou ponechány bez úpravy.
 - Pohledové panely budou mít 2-3% světelnou odraznost.
 - Celková výměra: 17m2
- A/7 - Zavěšený akustický podhled
- Systém se skládá z panelu 600x600 tl.20mm a nosného, viditelného roštu.
 - Panely mají jádro vyrobené ze skelné vlny vysoké hustoty.
 - Zadní strana panelu pokryta sklovláknitou tkaninou.
 - Hrany opatřeny základním nátěrem.
 - Rošt z pozinkované oceli.
 - Celková výměra: 6m2

ZODPOVĚDNÝ PROJEKTANT		RAZÍTKO, PODPIS	
Ing. arch. Pavel Pekár ulice Čoupkových 4, 624 00 Brno gsm : +420 606 268 954 email : atelier@pparchitects.cz			
STAVEBNÍK			
Česká republika - Agentura ochrany přírody a krajiny České republiky Nuselská 39, 140 00 Praha 4		DATUM	
PROJEKTANT		12/2011	
P.P. Architects s.r.o. Horova 38b, 616 00 Brno		STUPEŇ	
NÁZEV AKCE		DPS	
NÁVŠTĚVNICKÉ STŘEDISKO DŮM PŘÍRODY MORAVSKÉHO KRASU - SKALNÍ MLÝN		ČÍSLO PARÉ	
ČÁST		REVIZE	
POZEMNÍ (STAVEBNÍ) OBJEKTY		2011	
ZPRACOVATEL ČÁSTI		OZN. OBJEKTU	
P.P. Architects s.r.o., Horova 38b, 616 00 Brno		SO-01	
VYPRACOVAL		PROJEKTOVÁ ČÁST	
Ing. arch. Pavel Pekár, Ing. Josef Cabák		A	
ARCHITEKTONICKÉ A STAVEBNĚ TECHNICKÉ ŘEŠENÍ		MĚŘITKO	
PRVKY PRO AKUSTIKU KINOSÁLU (119)		1:50	
NÁZEV VÝKRESU		ČÍSLO VÝKRESU	
		26	